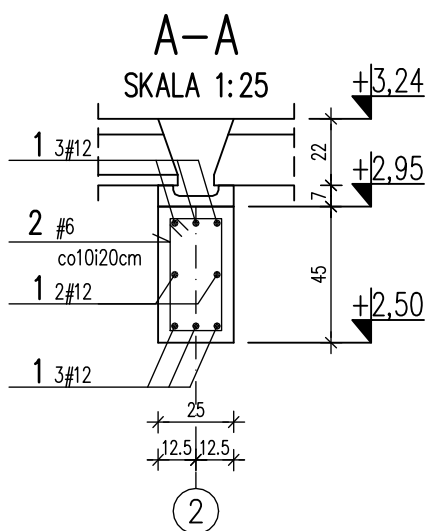
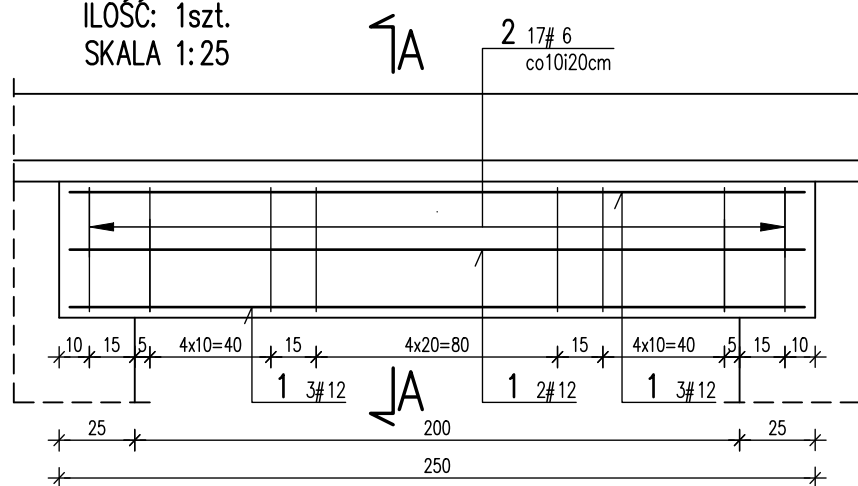
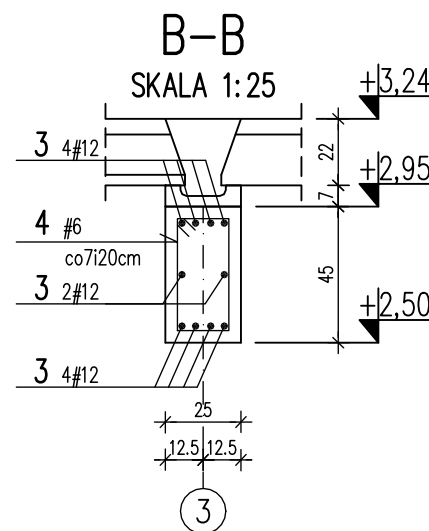
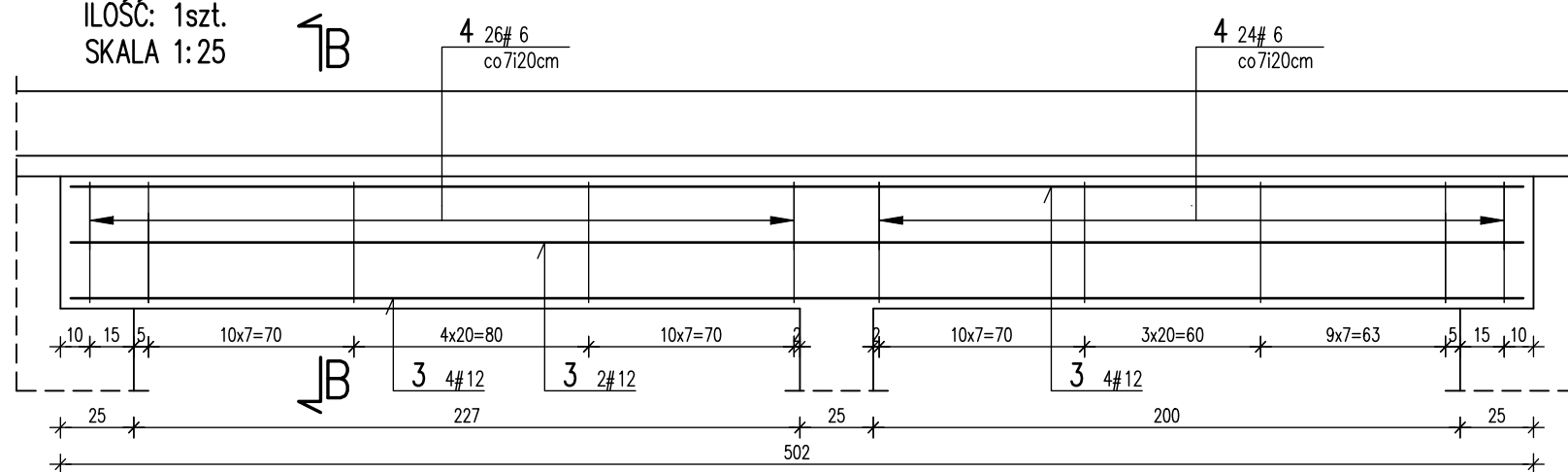


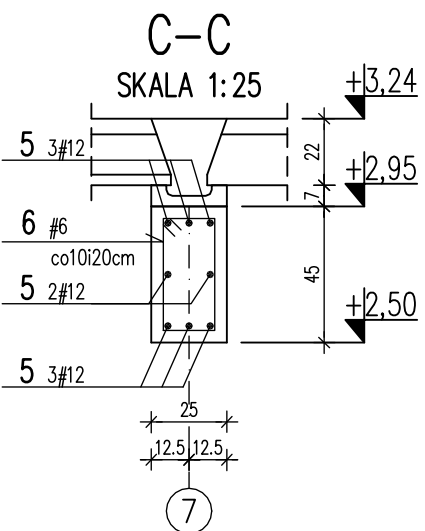
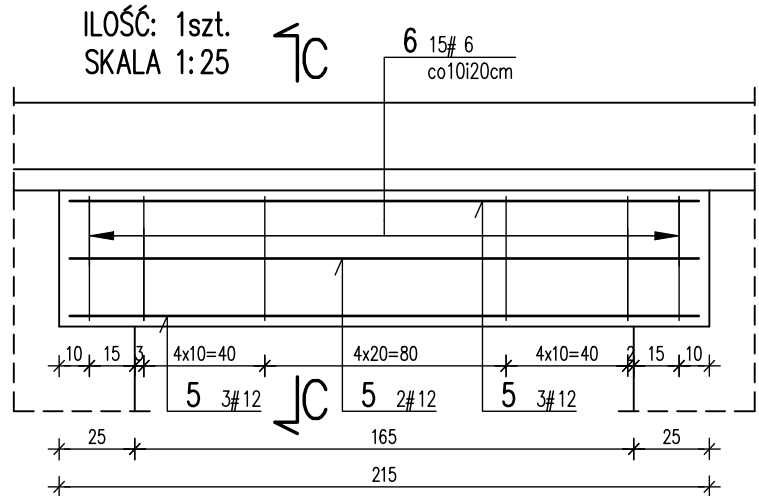
## BELKA BL-1

ILOŚĆ: 1szt.  
SKALA 1:25

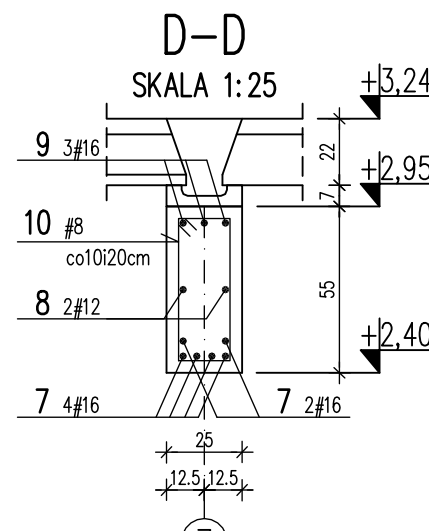
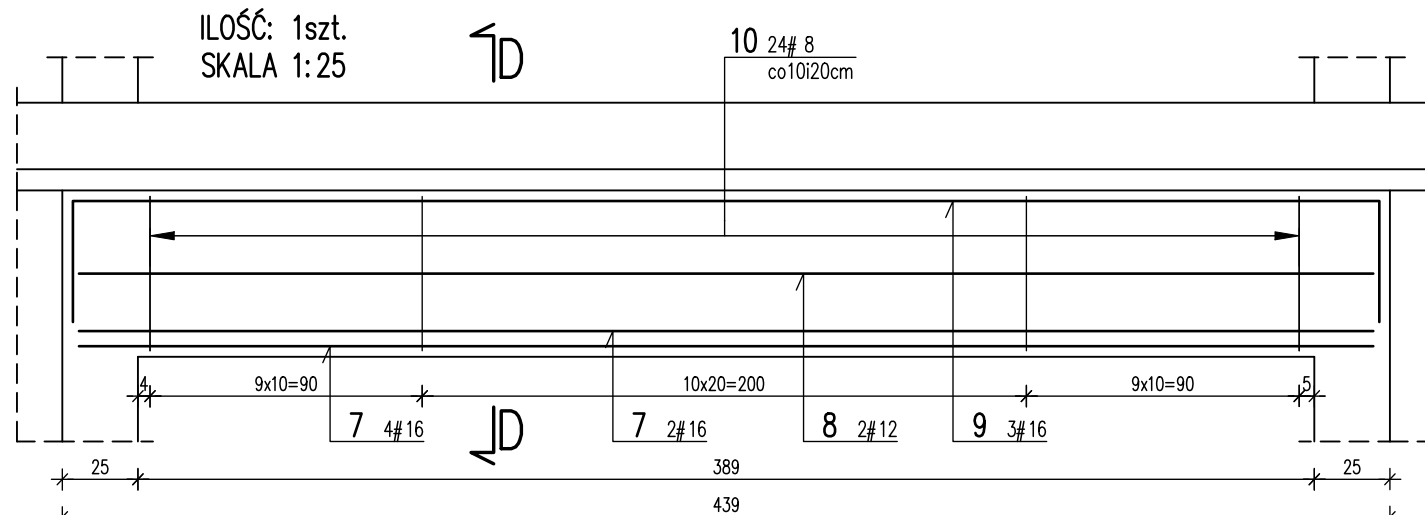
## BELKA BL-2

ILOŚĆ: 1szt.  
SKALA 1:25

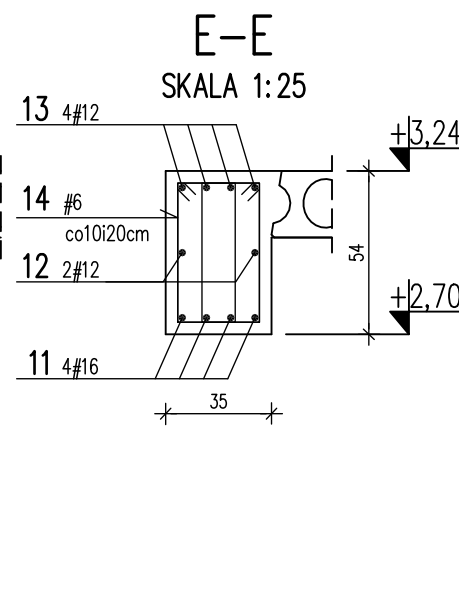
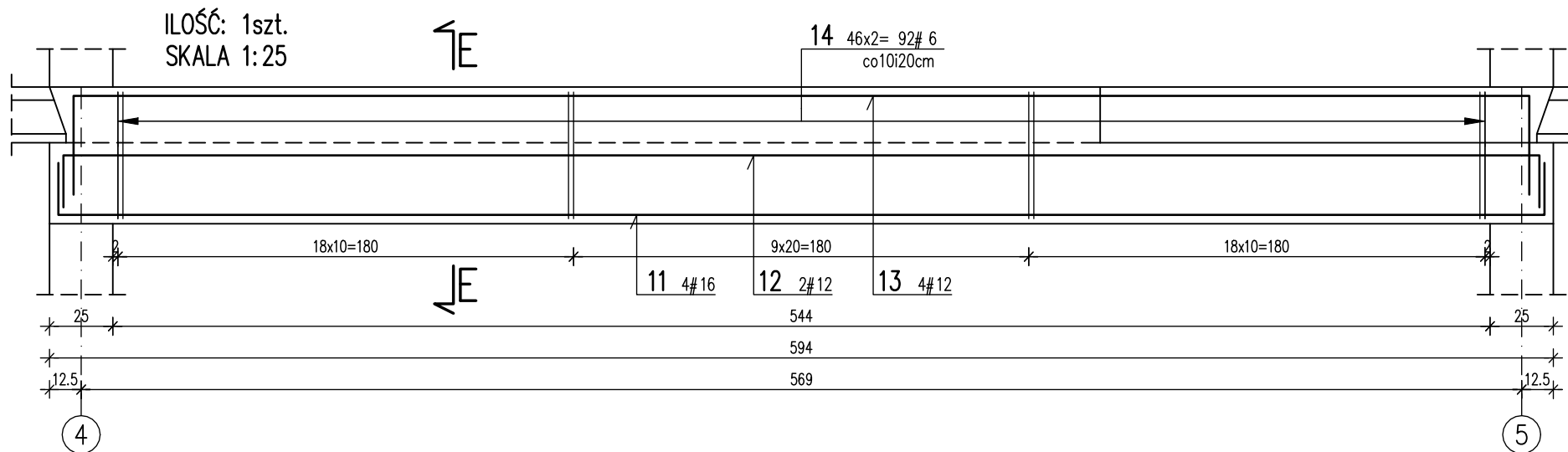
## BELKA BL-3

ILOŚĆ: 1szt.  
SKALA 1:25

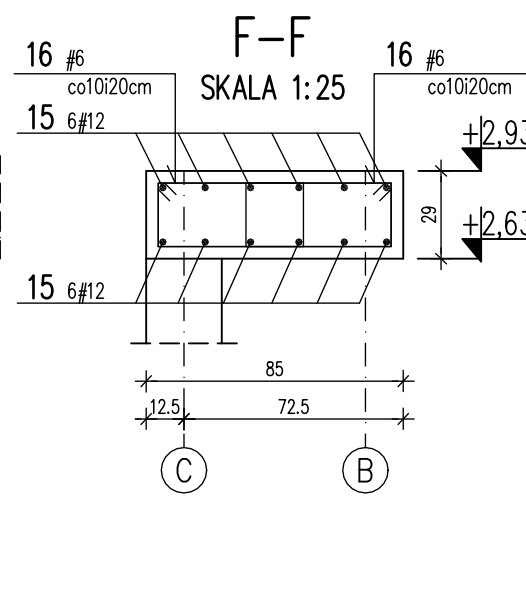
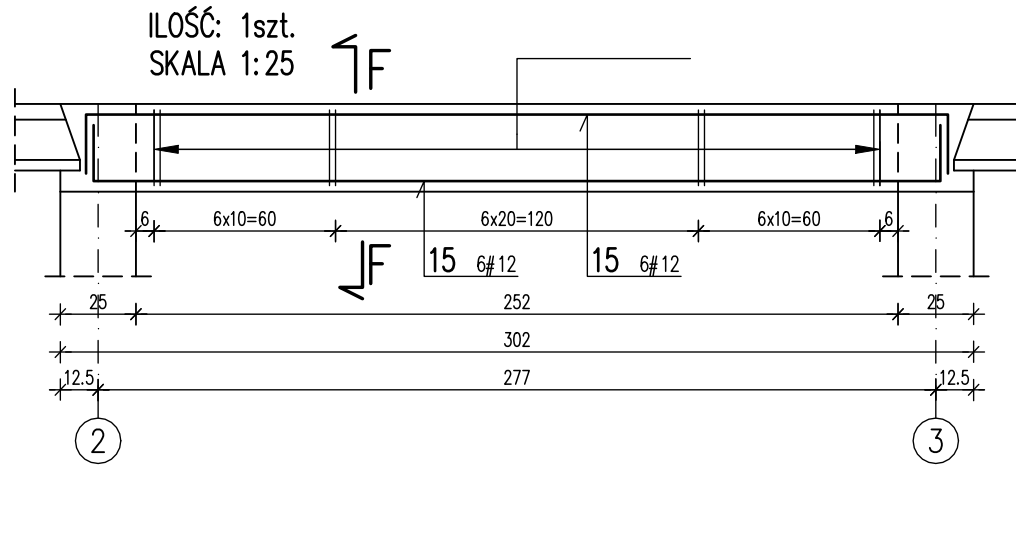
## BELKA BL-4

ILOŚĆ: 1szt.  
SKALA 1:25

## BELKA BL-5

ILOŚĆ: 1szt.  
SKALA 1:25

## BELKA BL-6

ILOŚĆ: 1szt.  
SKALA 1:25

## UWAGI:

1. KSZTAŁTY I WYMIARY PRĘTÓW ZBROJENIOWYCH PODANO W ZESTAWIENIU STALI. ZESTAWIENIA STALI WYKONANO ODDZIELNIE I DOŁĄCZONO DO OPISU TECHNICZNEGO.  
2. PRĘTY PODŁUŻNE BELEK USYTUŁOWANE W POZIOMIE WIENCÓW ŁĄCZYĆ ZE ZBROJENIEM PODŁUŻNYM WIENCÓW WG ZASADY OPISANEJ NA RYSUNKU ZBROJENIOWYM WIENCÓW.

BETON: C20/25  
STAL:  $f_{yk}=500MPa$   
OTULENIE ZBROJENIA: 2,0cm

INWESTOR			
Polskie Stowarzyszenie na rzecz Osób z Niepełnoprawnością Intelektualną Koło w Zgierzu 95-100 Zgierz, ul. Chełmska 42/42a			
INWESTYCJA			
Projekt "Wspomaganych Społeczności Mieszkaniowych" w formie samodzielnych mieszkań III etap Centrum Szkoleniowo-Rehabilitacyjnego z Domem Mieszkalnym im. Bożenny Piotrowicz w Zgierzu			
PROJEKT ZAMIENNY			
ADRES INWESTYCJI			
95-100 Zgierz, ul. Chełmska 42/42a dz. nr ew. 534/2 i 534/4, obręb 116			
PROJEKTANT			
BRANŻA	Konstrukcja	PODPIS	
IMIĘ I NAZWISKO	mgr inż. Józef Mądraszek		
SPECIALNOŚĆ	Konstrukcyjno-budowlana		
NR UPR.	LOD/1666/PWOK/11		
SPRAWDZAJĄCY			
BRANŻA	Konstrukcja	PODPIS	
IMIĘ I NAZWISKO	mgr inż. Tomasz Pawłowski		
SPECIALNOŚĆ	Konstrukcyjno-budowlana		
NR UPR.	LOD/1967/PWOK/12		
TYTUŁ RYSUNKU			
BELKI			
STADIUM	Projekt techniczny	DATA	Maj 2023
SKALA	1:25	NUMER	K-09
FORMAT	630x297	RYSEK	